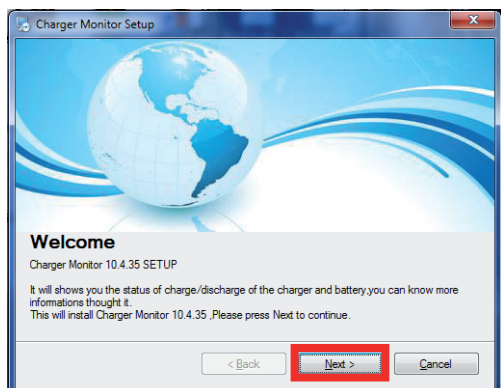


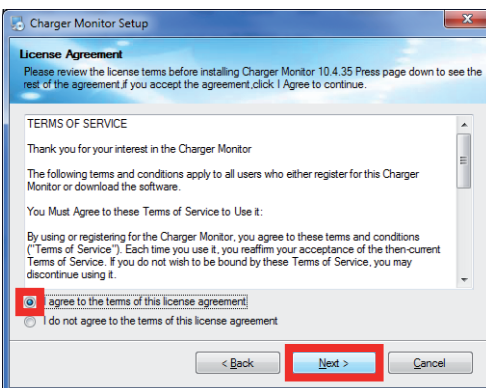
Návod k obsluze

Jak nainstalovat Equilibrium Charger Monitor na váš PC

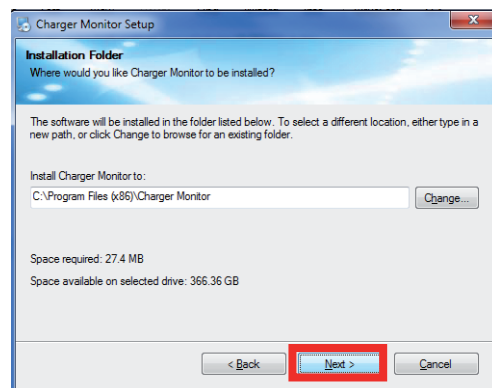
Stáhněte a rozbalte (s pomocí Total Commanderu) .rar soubor obsahující instalační soubor „RCS-ChargerMonitor.exe“. Soubor spusťte.



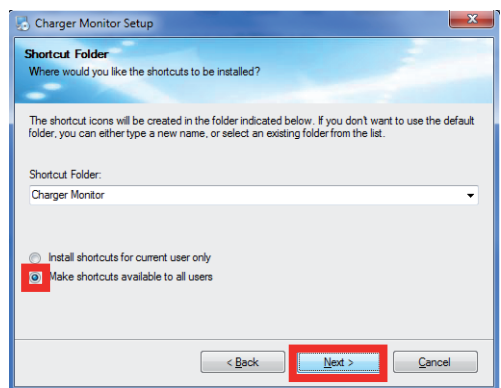
V uvítacím okně klikněte na „Next“.



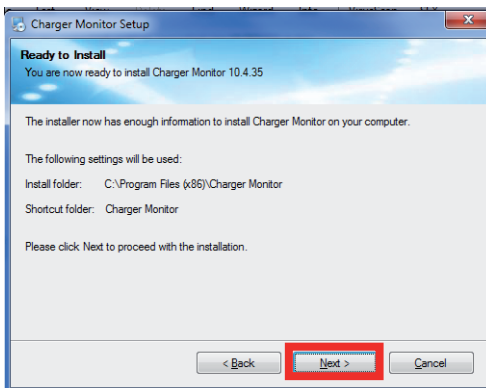
Souhlas s Licenčními podmínkami potvrďte zaškrtnutím „I agree...“ a kliknutím na „Next“.



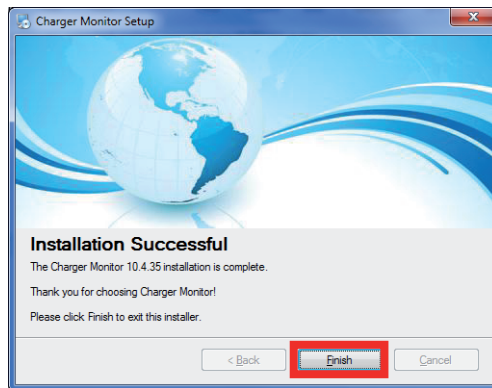
Zvolte adresář pro instalaci nebo ponechte nabízený a klikněte na „Next“.



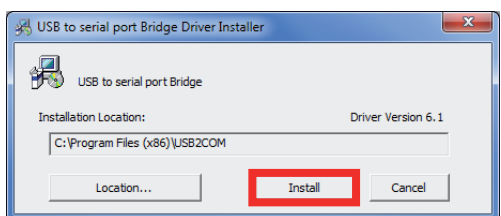
Zvolte zástupce pro rychlý start nebo ponechte výchozí nastavení a klikněte na „Next“.



Zkontrolujte všechny parametry instalace a potom klikněte na „Next“.



Klikněte na „Finish“ pro uzavření instalačního programu a instalaci USB driveru.



Jakmile je ukončena instalace programu, objeví se okno instalace USB driveru. Klikněte na „Install“ pro instalaci driveru na počítač. V OS Windows VISTA a 7 by se mělo objevit dialogové okno týkající autorizace driveru. Pro dokončení instalace ji potvrďte.

Důležitá poznámka: tento driver a Charger Monitor byly vyvinuty pro 32-bitové verze Windows XP, Vista a Win 7.

Pokud používáte 64-bitový operační systém, tento driver může způsobovat jeho nestabilitu.

Jak připojit nabíječ k vašemu PC

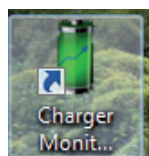


Equilibrium 3.5 nebo Profi 2.0 má vestavěno rozhraní „Equilibrium Link“, takže nabíječ můžete přímo připojit USB kabelem k volnému portu USB 2.0 vašeho počítače.

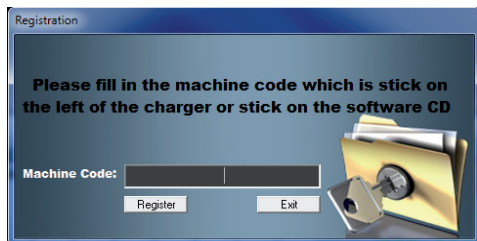
Pomocí dodávaného USB kabelu propojte USB port na Equilibriu a USB port vašeho počítače.

Po zapojení se driver automaticky nainstaluje do vašeho operačního systému.

Jak používat Charger Monitor



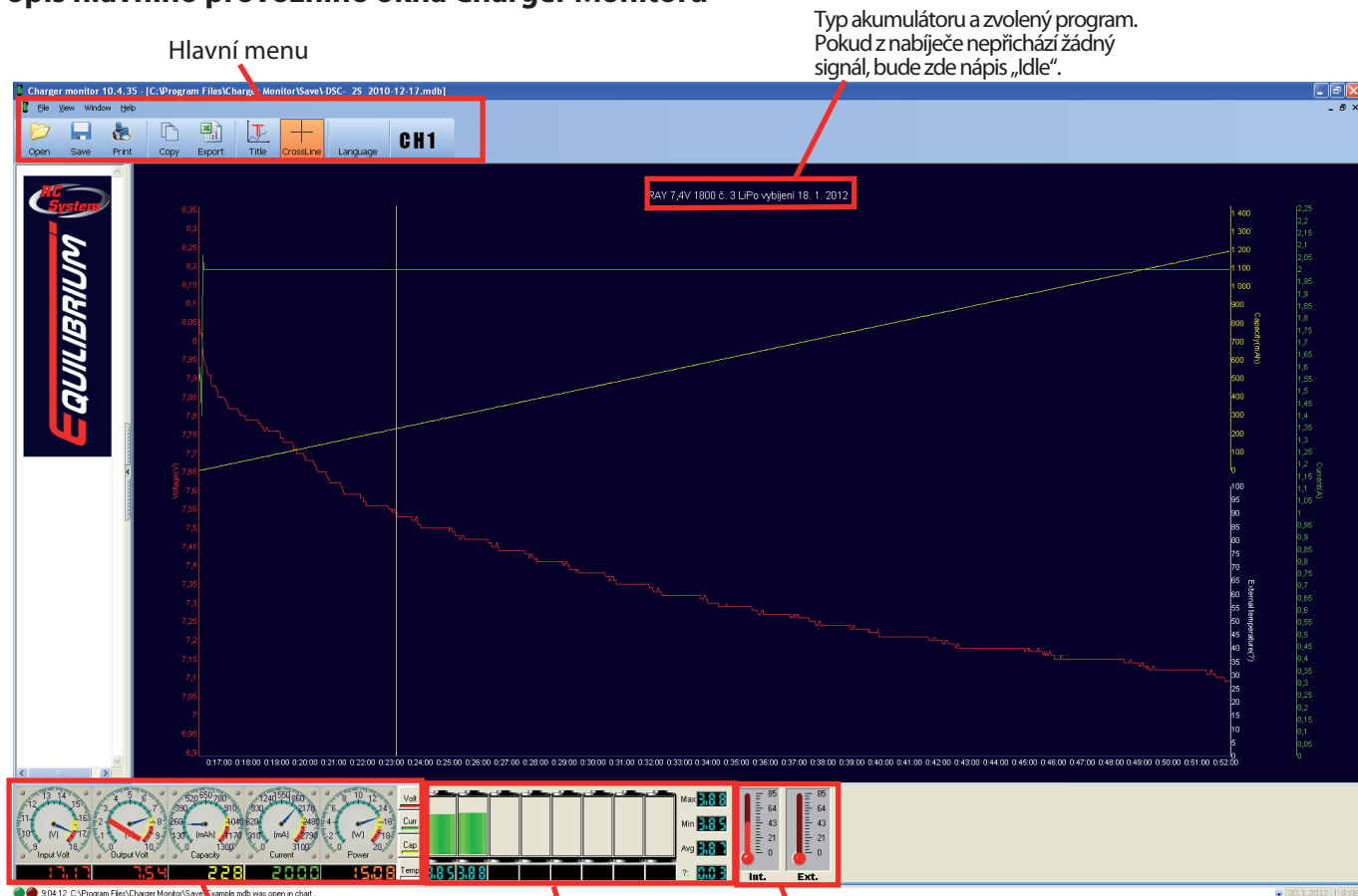
Pro spuštění programu Charger Monitor dvakrát klikněte na ikonu programu na pracovní ploše. Jakmile program běží, na obrazovce se objeví okno se znázorněním pohotovostního režimu nabíječe. Pro zahájení sběru dat spusťte nabíjecí nebo vybíjecí program na vašem nabíječi. Během několika sekund Charger Monitor začne zobrazovat průběh nabíjecích/vybíjecích křivek.



Po prvním spuštění programu je třeba zadat autorizační kód - sériové číslo nacházející se na levém boku nabíječe nebo na CD se softwarem.

Jakmile zadáte autorizační kód, klikněte na „Register“ pro odemčení programu.

Popis hlavního provozního okna Charger Monitoru



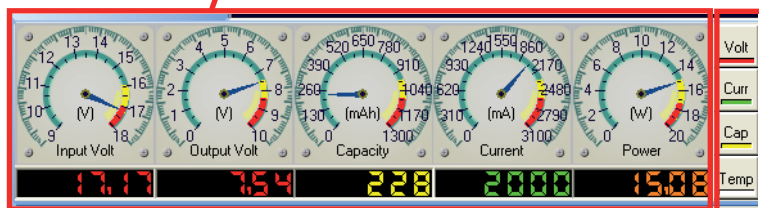
Hlavní menu

Typ akumulátoru a zvolený program. Pokud z nabíječe nepřichází žádný signál, bude zde nápis „Idle“.

Provozní stav nabíječe

Stav balanceru

Teplota: Int. (vnitřní), Ext. (vnější, měřená teplotním čidlem)



Napájecí
napětí
nabíječe

Výstupní
napětí
nabíječe

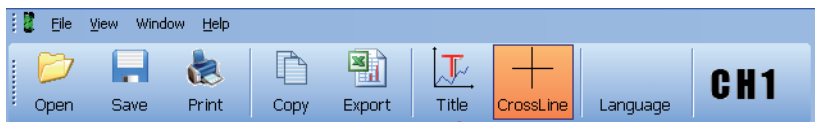
Nabitý/
/Vybitý
náboj

Nabíjecí/
/Vybijecí
proud

Výkon
nabíječe

Data
zobrazovaná
na grafu

Popis hlavního menu



Otvírání
uloženého
souboru

Ukládání
souboru

Tlačítko
pro tisk

Kopírování
grafu

Tlačítko
Export

Popiska
grafu

Záměrný
kříž kurzoru

Jazyk
menu

Kanal
nabíječe

Tlačítko Export: po ukončení nabíjení nebo vybíjení klikněte na toto tlačítko, abyste převedli všechna získaná data do .xls souboru, který můžete dále zpracovávat. Záměrný kříž (CrossLine): během nabíjení/vybíjení můžete kliknout na toto tlačítko pro zapnutí kurzoru. Pokud budete kurzorem pohybovat myší, uvidíte všechna data zaznamenaná v daném čase. Tato funkce je velmi užitečná pro přesné sledování chování vašeho akumulátoru v průběhu nabíjení/vybíjení i prohlížení uloženého souboru.

Tlačítko Copy: kopíruje graf do Schránky (Clipboardu) pro přenos obrázku do jiných programů.

Tlačítko Print: klikněte na toto tlačítko pro vytisknutí grafu.

Tlačítko Title: umožňuje libovolně přepsat popisek grafu.

Kanal nabíječe: slouží pro volbu zobrazovaného kanálu u vícekanálových nabíječek.