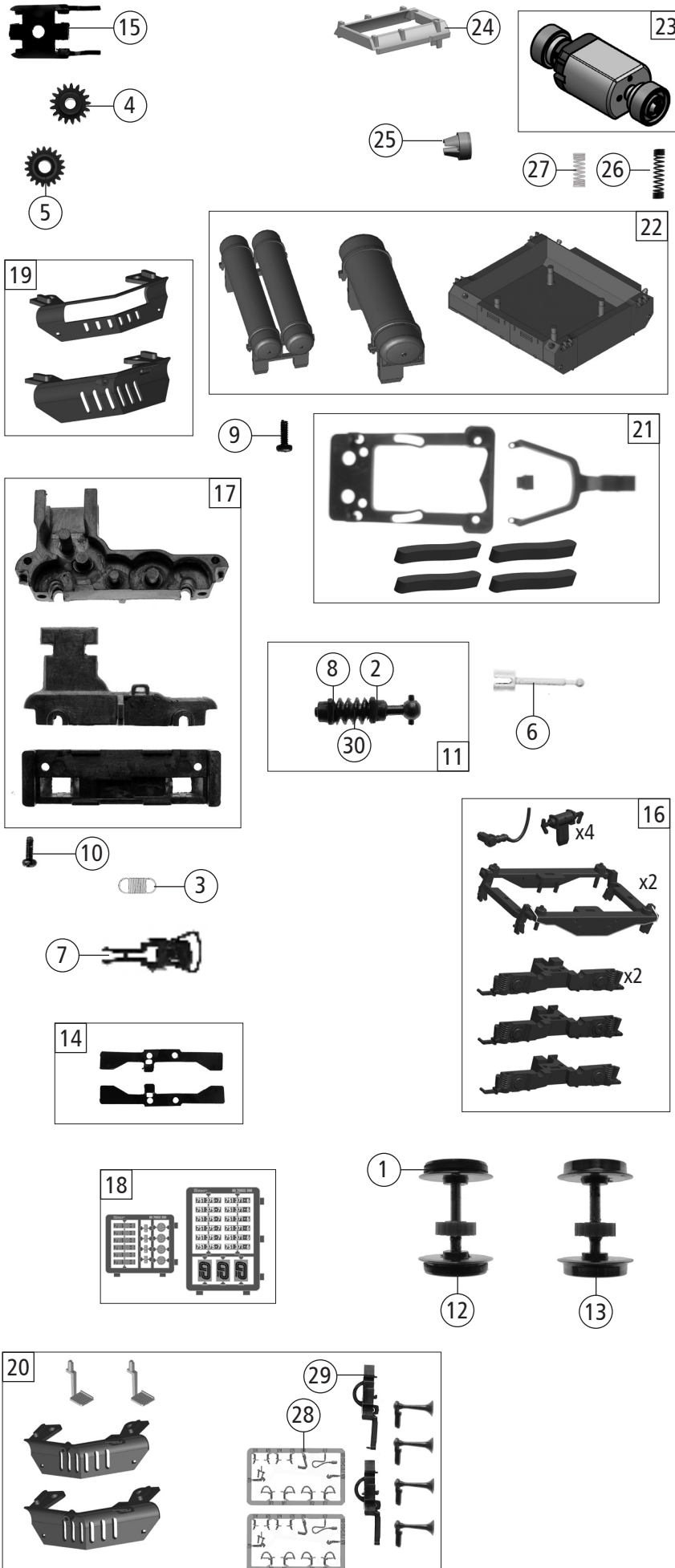


Pos. Nr. Pos.no.	Beschreibung Description	Art.-Nr. Art.no.	Preisgruppe Price bracket
70922	CD BARDOTKA	=	
70923		=	🔊
1	Gehäuse kpl. Betr.Nr. 751 375-7 Body ass. Loco no. 751 375-7	147610	35
2	Auftritt Step	147614	3
3	TS-Austritt + Horn Part set-Step + horn	141019	5
4	GF - Schraube M1,6x4 mm GF - Screw	114850	3
5	Platine kpl. mit LED-Platinen Printed circuit with LED circuit	146912	20
6	Brückenstecker Jumper	133241	10
7	Inneneinrichtung Interior	138060	6
8	TS - Lichtabdeckung Part ste - light cover	138051	3
9	Scheibenwischersatz Wiper set	132466	6
10	Leiter Ladder	147607	6
11	Grundrahmen Base frame	147606	17
12	E-Lokführer Loco driver	110407	6
13	TS - Führerstand m. Loch Drivers cab set with hole	132451	8
14	Puffer eckig Buffer rectangular	127141	3
15	TS - Gehäuse Part set - body	147611	9
16	TS - Fenster 4-teilig Window set 4-parts	138332	11
17	Lichtleiter + Lichtnagel Light transm.baar set	132456	5
18	TS - Führerstand ohne Loch Drivers cab set without hole	138054	10
19	Griffstangensatz Handrailset	131554	12
Sound			
20	Lautsprecher Loud speaker	129524	13
21	Sounddecoder Sounddecoder	129000	39
22	Lautsprecherhalter Loud speaker holder	138176	6
23	Platine kpl. mit LED-Platinen Printed circuit with LED circuit	146924	20

Änderungen in Konstruktion und Ausführung vorbehalten
We reserve the right to change the construction and specification



70922		CD	BARDOTKA	=	
70923				=	🔊
Pos. Nr. Pos.no.	Beschreibung Description	Art.-Nr. Art.no.	Preisgruppe Price bracket		
1	Hafringsatz 10Stk. 10,3-12,8 Set with traction tyres 10pieces	40069	--		
2	Scheibe Washer	86108	3		
3	Zugfeder Pull-spring	86208	3		
4	Schneckenzahnrad Worm gear	86490	5		
5	Zahnrad Z=19/0,4G Gear Z=19/0,4G	86493	3		
6	Kardanwelle Cardan shaft	107011	4		
7	Standardkupplung Standard coupling	89246	6		
8	Lager für Schneckenachse Bearing for worm axle	89749	6		
9	GF - Schraube M1,6x4 mm GF - Screw	114850	3		
10	GF - Schraube M1,6x8 mm GF - Screw	115037	3		
11	Schneckensatz kpl. Worm gear ass.	138217	13		
12	Radsatz m. 2Hafringe m. Zahnrad Wheelset w. 2traction tyres w. gear	139538	12		
13	Radsatz m. Zahnrad o. Hafring Wheelset w. gear without traction tyre	139534	11		
14	Radkontaktsatz Wheel contact set	127134	7		
15	Schneckendeckel Worm cover	127135	6		
16	TS - Drehgestellblenden Part set bogie	147605	12		
17	Getriebesatz 3-teilig Gear set 3-parts	139537	12		
18	Tafelsatz Set of panels	147613	12		
19	Frontschürze Betr.+Vitr. Front skirt	147608	8		
20	Zurüstbeutel Bag with accessories	147612	16		
21	TS - Deichsel Part set drawbar	139543	9		
22	TS - Tank + Druckluftbehälter Part set-Tank + compressed air reservoir	147609	10		
23	Motor Motor	145556	25		
24	Motordistanzplatte Motor spacer plate	146908	3		
25	Kardanschale Cardan bearing	87129	4		
26	Motorkontaktfeder lang Motor contact spring long	145560	4		
27	Motorkontaktfeder kurz Motor contact spring short	145561	4		
28	TS - Bremsschläuche + Zughaken Part set of brake tubes & coupling hooks	139832	7		
29	Kurzkupplung Short coupling	115550	6		
30	Schnecke Wormgear	86720	6		